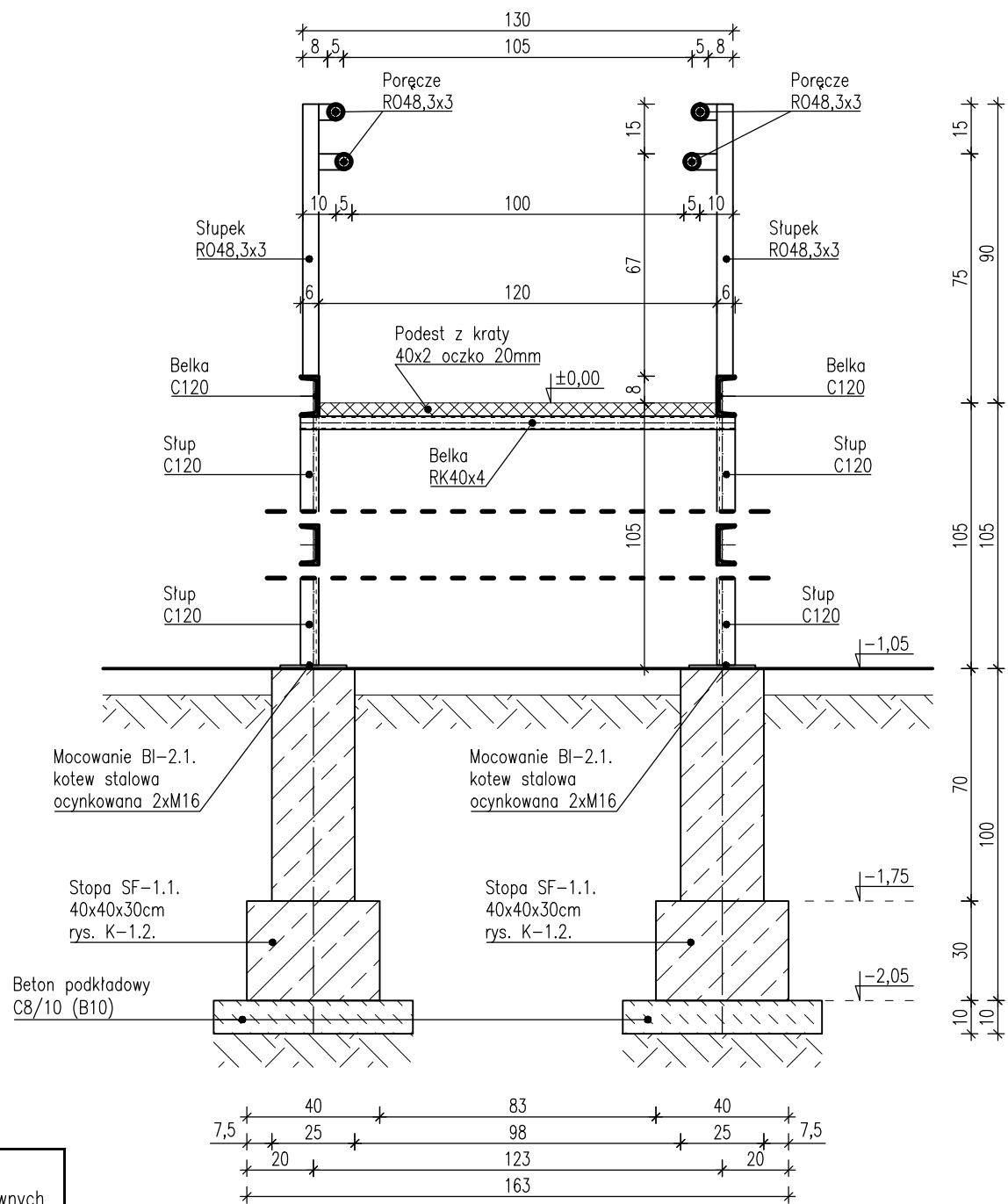
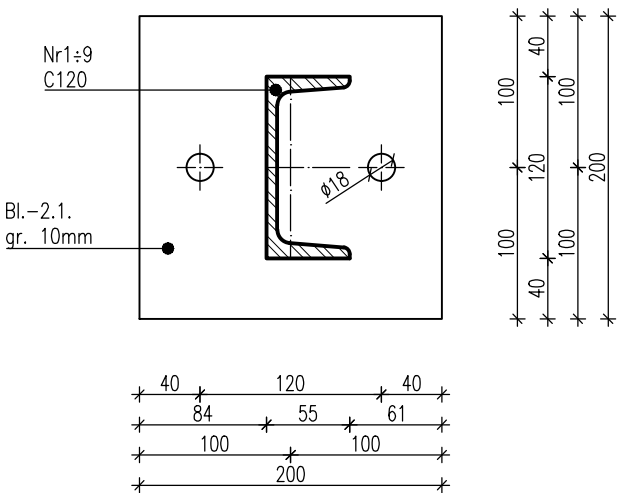


SZCZEGÓŁ POCHYLNI
1:20




BLACHA PODSTAWY SŁUPA - x24szt.
1:5



Beton: C20/25 (B25)
Stal kształtowa: S235 (St3)
Blachy: S235 (St3)
Śruby: S235 (St3)

UWAGI OGÓLNE:

1. Stalowa konstrukcja pochylni dla osób niepełnosprawnych zaprojektowana jako spawana, kotwiona do żelbetowych rdzeni wyprowadzonych ze stóp fundamentowych. Konstrukcję kotwić za pomocą stalowych kotew ocynkowanych 2x M16. Stalową konstrukcję pochylni zabezpieczyć antykorozyjnie.
2. Wykonawca stalowej konstrukcji pochylni zobowiązany jest do sporządzenia dokumentacji warsztatowej. Dokumentacja warsztatowa podlega weryfikacji przez projektanta.
3. Wszystkie wymiary i poziomy elementów konstrukcyjnych sprawdzić na budowie przed wbudowaniem.
4. Wszystkie roboty wykonać zgodnie ze sztuką budowlaną, obowiązującymi normami i zasadami wiedzy technicznej, oraz pod nadzorem osób posiadających odpowiednie uprawnienia budowlane.
5. Rysunki branży konstrukcyjnej rozpatrywać wraz z rysunkami branży architektonicznej oraz opisem technicznym.

Tytuł rysunku: <i>SZCZEGÓŁ POCHYLNI</i>		
Tytuł projektu: <i>PROJEKT TERMOMODERNIZACJI WRAZ Z PROJEKTAMI INSTALACJI ORAZ PRZEBUDOWĄ STREFY WEJŚCIA Z POCHYLNIĄ DLA OSÓB NIEPEŁNOSPRAWNYCH;</i>		
Adres obiektu budowlanego:	<i>dz. nr 610/31, ul. Słowackiego 4, 47-420 Kuźnia Raciborska;</i>	
Inwestor:	<i>GMINA KUŹNIA RACIBORSKA, ul. Słowackiego 4, 47-420 Kuźnia Raciborska;</i>	
Projektant: mgr inż. arch. Bernard Łopacz nr upr. 171/91/OP		
Rys. nr: K-2.2.	Branża: konstrukcja	Jednostka projektowa:  PRACOWNIA PROJEKTOWA ARCHIDOM Bernard Łopacz ul. Śródkowa 5, 47-400 Racibórz
Skala:	Stadium: proj. arch-bud	
1:20	Data: marzec 2020	